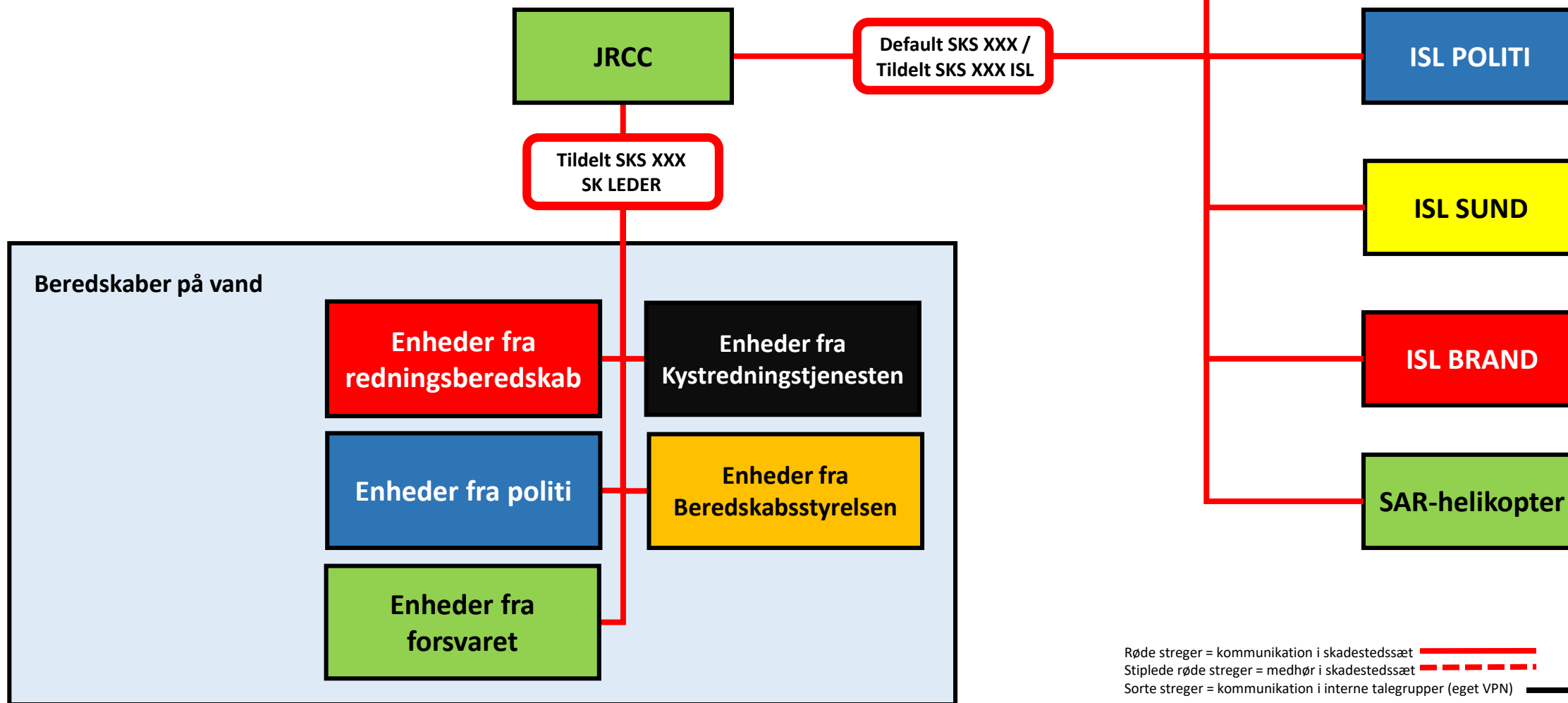


# SAR-operation i kystnært område

Maritim VHF anvendes som primær kommunikation af alle enheder på vand.  
SINE anvendes til kommunikation mellem JRCC og landstyrker

JRCC, som har den koordinerende ledelse, meddeler på default skadestedssæt, at indsatsledelsen, som er disponeret til opgaven, skal skifte til tildelt skadestedssæt talegruppe ISL, til forskel for andre hændelser, hvor indsatsledelsen skal være enige om skift til tildelt SKS.

Beredskaber på vand skal tilgå SKS XXX SK Leder når beredskabets fartøj meldes klar til sejlads



Røde streger = kommunikation i skadestedssæt  
Stiplede røde streger = medhør i skadestedssæt  
Sorte streger = kommunikation i interne talegrupper (eget VPN)