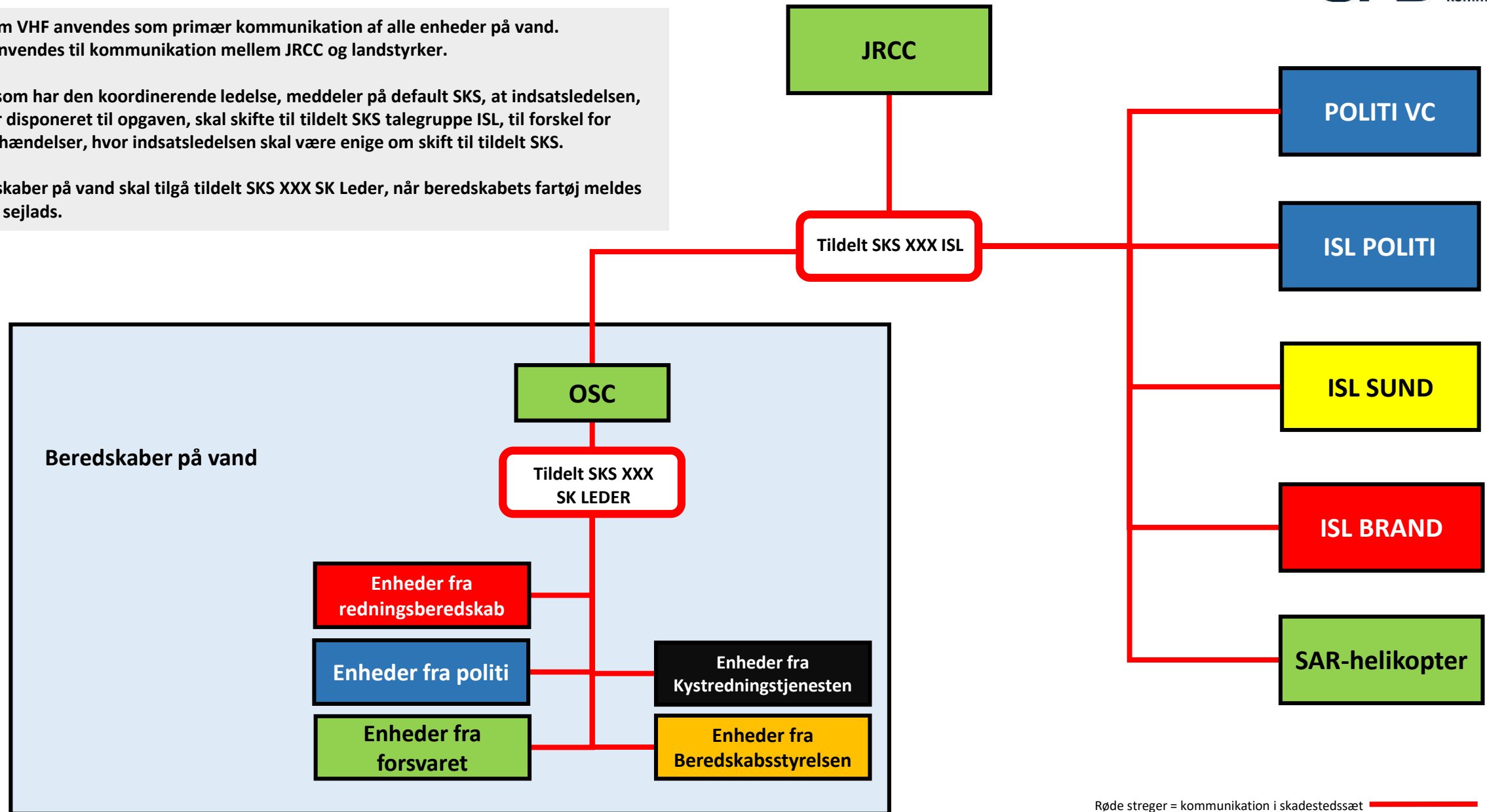


SAR-operation i kystnært område med OSC indsat

Maritim VHF anvendes som primær kommunikation af alle enheder på vand.
SINE anvendes til kommunikation mellem JRCC og landstyrker.

JRCC, som har den koordinerende ledelse, meddeler på default SKS, at indsatsledelsen, som er disponeret til opgaven, skal skifte til tildelt SKS talegruppe ISL, til forskel for andre hændelser, hvor indsatsledelsen skal være enige om skift til tildelt SKS.

Beredskaber på vand skal tilgå tildelt SKS XXX SK Leder, når beredskabets fartøj meldes klar til sejlads.



Røde streger = kommunikation i skadestedssæt
Stiplede røde streger = medhør i skadestedssæt
Sorte streger = kommunikation i interne talegrupper (eget VPN)