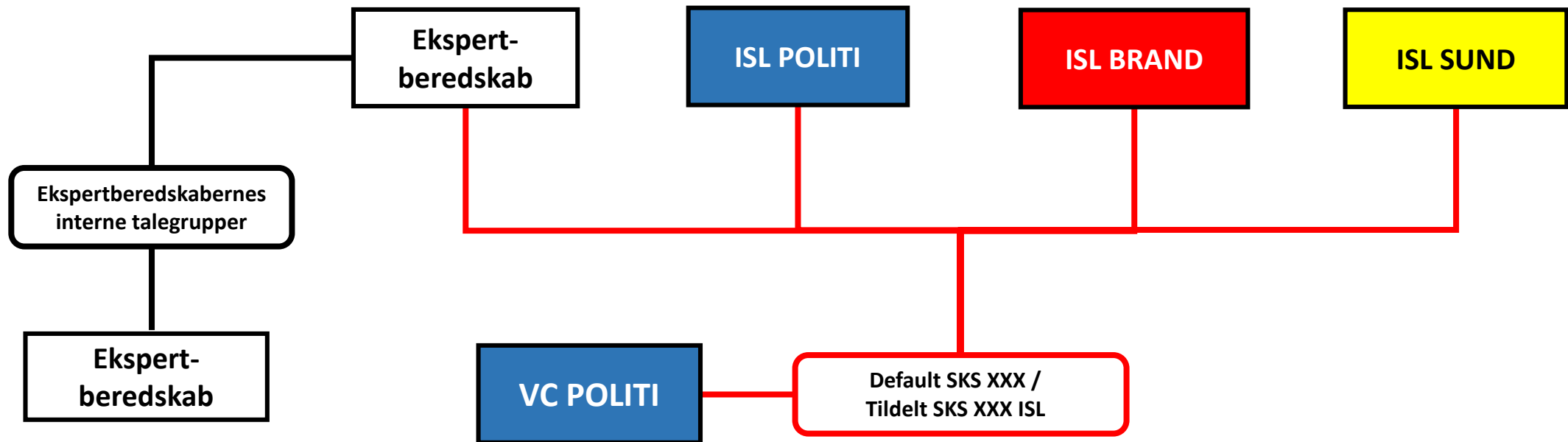


Ekspertberedskab – fremkørsel / indsatsområde

Ekspertberedskaberne udgøres af KEMI & Hazmat, CBB, SIS, NUC og EOD, jf. REFIL

Indsættelse af ekspertberedskaberne på skadested/i indsatsområde defineres af indsatsledelsen.



Røde streger = kommunikation i skadestedssæt
Stiplede røde streger = medhør i skadestedssæt
Sorte streger = kommunikation i interne talegrupper (eget VPN)