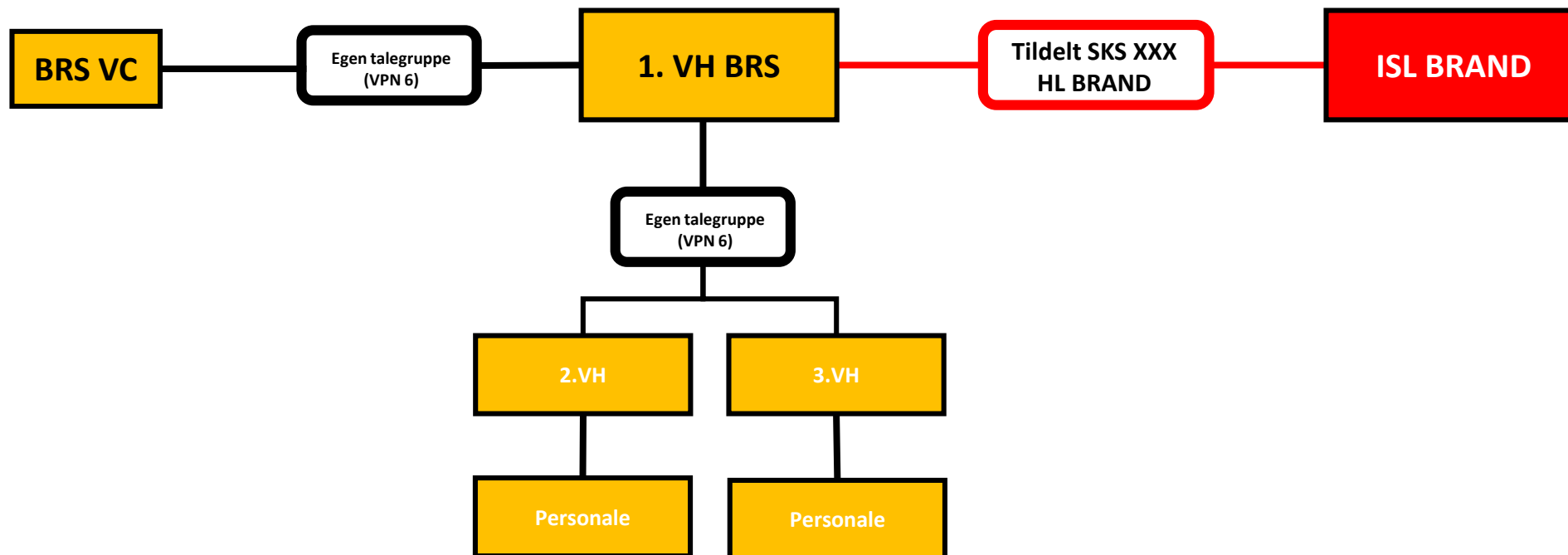


BRS – vagthavende fremkørsel



Røde streger = kommunikation i skadestedssæt
Stiplede røde streger = medhør i skadestedssæt
Sorte streger = kommunikation i interne talegrupper (eget VPN)

Politiet skal oplyse skadestedssæt ved alarmering.
Melding om forventet ankomst sker til ISL BRAND på det tildelte SKS HL BRAND.