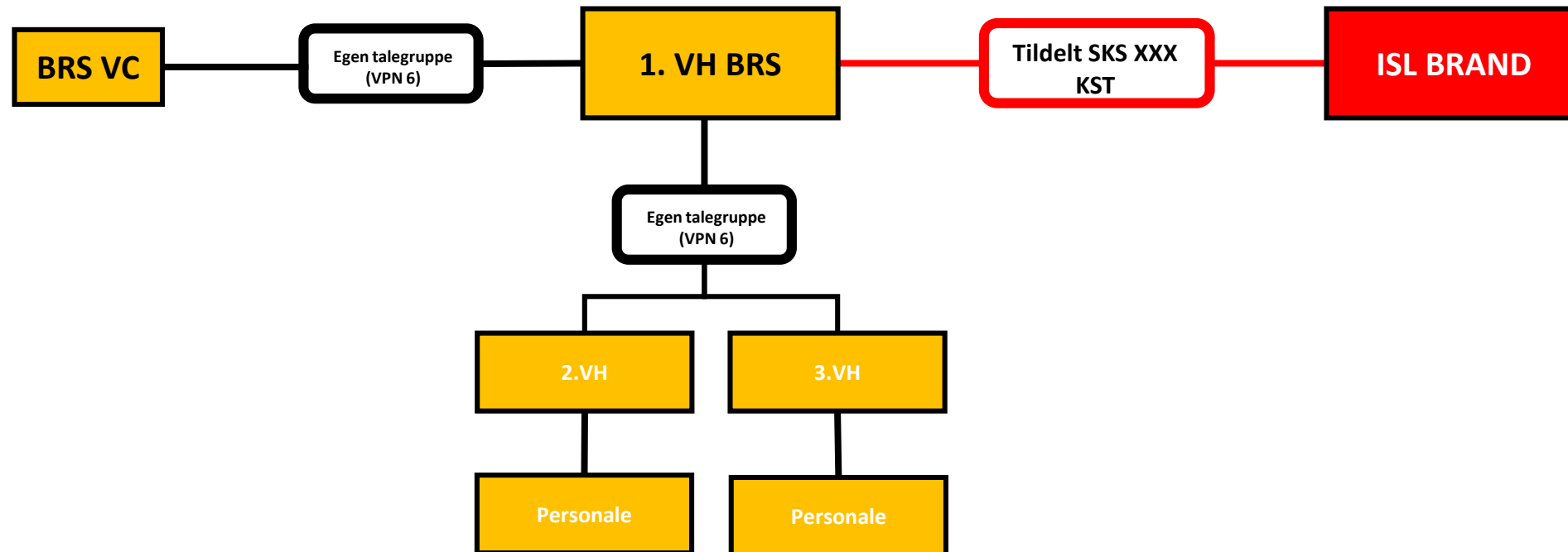


BRS – vagthavende fremkørsel – KST oprettet



Røde streger = kommunikation i skadestedssæt
Stiplede røde streger = medhør i skadestedssæt
Sorte streger = kommunikation i interne talegrupper (eget VPN)

Politiet skal oplyse, at KST er oprettet og SKS ved alarmering.
Melding om forventet ankomst sker til KST på det tildelte SKS KST.