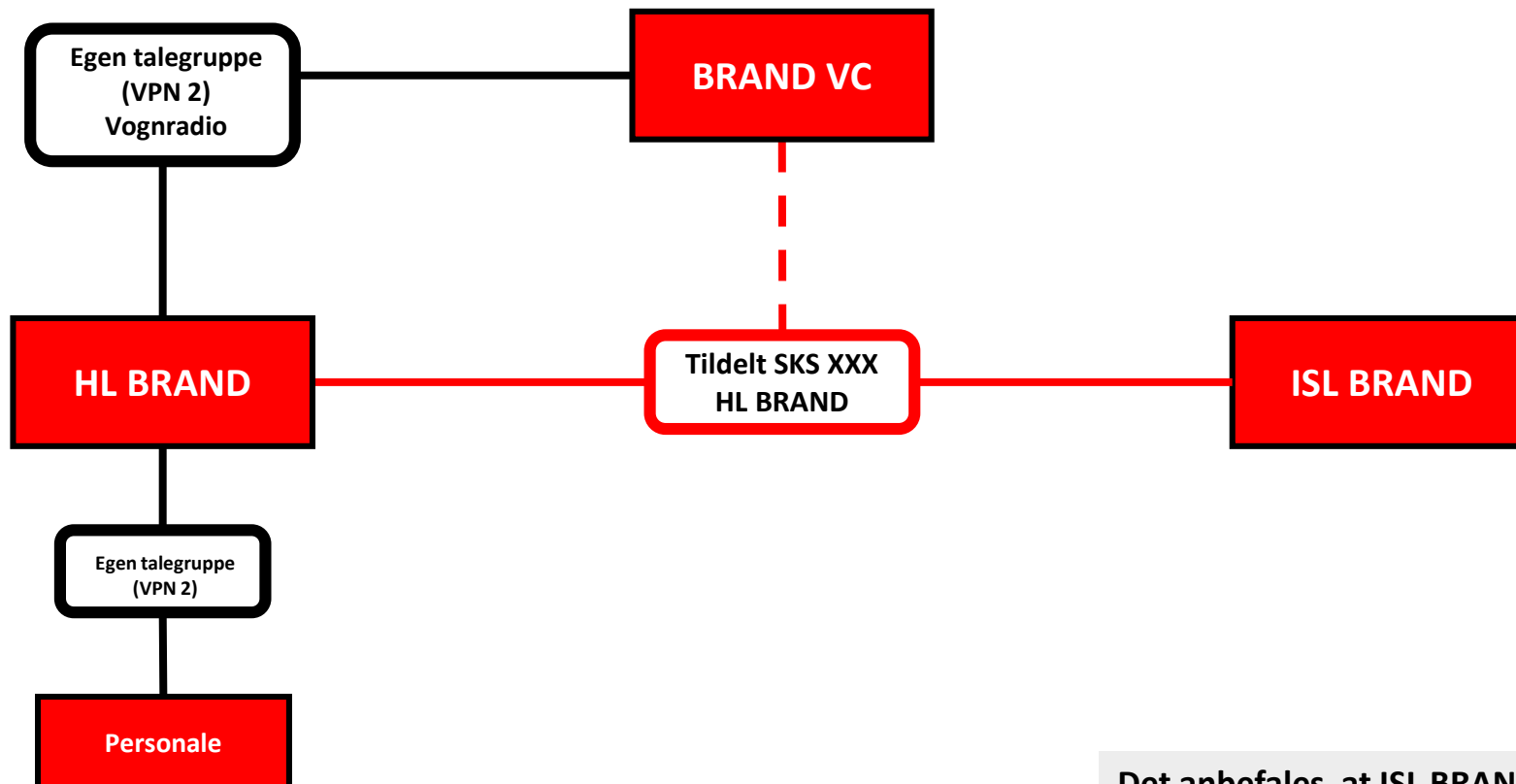


HL BRAND - indsatsområde



Det anbefales, at ISL BRAND og HL BRAND skifter hurtigst muligt til tildelt SKS HL BRAND, hvis SKS er blevet tildelt.

VC BRAND kan med fordel kommunikere med ISL BRAND via tildelt SKS XXX HL Brand.

Røde streger = kommunikation i skadestedssæt
Stiplede røde streger = medhør i skadestedssæt
Sorte streger = kommunikation i interne talegrupper (eget VPN)