

# **SINE og strukturreformen**

Gitte Justesen Dahlquist, specialkonsulent i CFB

René Christophersen, brugeransvarlig i CFB

28. januar 2015

# SINE og strukturreformen

Det vigtigste budskab i dette oplæg er:

**CFB vil gerne hjælpe redningsberedskaberne med at tilpasse SINE-delen som følge af strukturreformen**

➤ **I bestemmer tidsplanen**

# Punkter til overvejelse

## Tilslutningsaftalen

CFB opfordrer til, at der underskrives en ny fælles tilslutningsaftale, der erstatter de eksisterende

Den nye sammenslutning betragtes herefter som én SINE-enhed, hvor hele rettighedsdelen kan lægges sammen

- Enheden kan have samme superbruger(e)
- Radioer kan bestilles af samme person til hele enheden
- Radioer tilhørende hele enheden kan deaktiveres af samme person
- Superbrugeren kan indberette fejl for hele enheden
- Fleetmap kan sammenlægges og administreres af den samme person

Dette medfører, at "SINE" bliver en større opgave for den enkelte superbruger, men det giver også mulighed for at håndtere SINE mere professionelt

# Punkter til overvejelse

## Vagtcentral

CFB opfordrer til, at redningsberedskaberne overvejer, hvorvidt sammenlægningen har betydning for vagtcentralen.

Ændringer til vagtcentralstruktur kan medføre ændringer til ICCS og radiodispatch

- ICCS skal flyttes, hvis vagtcentralen flyttes
- Tilbagelevering af overflødige ICCS'er
- Radiodispatch skal evt. have oprettet nye radioer og talegrupper
- Ændringer til talegruppe-alias skal overføres til radiodispatch
- Ændringer til rettigheder - fx modtagelse af positioner fra andre beredskaber

# Punkter til overvejelse

## Fleetmap

CFB opfordrer til en sammenlægning og grundig revidering af fleetmaps, når indsatslederstruktur og vagtcentralstruktur er på plads.

En god, gennemtænkt fleetmap er nøglen til at få struktur på kommunikationen

- Overvej hvordan talegrupper skal/kan struktureres
- Udnævn en fleetmapansvarlig
- Ryd op i gamle fleetmaps, fjern ubenyttede profiler og reducér antallet af talegrupper
- Få styr på hvor radioerne befinder sig og få deaktiveret forsvundne radioer
- Planlæg overgang til FleeDa
- Planlæg omprogrammering af radioer
- Få lavet talegrupper og signalplaner til alle situationer

KOAS (Kommunernes Operative Anvendelse af SINE) har besluttet, at der **ikke** sker ændringer til nummerstrukturen => ingen ISSI-ændringer.



# Sydvestjysk Brandvæsen

---

- Sammenlægning af Esbjerg, Varde og Fanø Brandvæsner
- Virkning fra 1. januar 2015
- Befolkningstal: 168.726
- Areal: 2089,20 km<sup>2</sup>
- Stationer: 10
- Enheder/slukningstog: 14
- Antal udrykninger: 1150
- Tilsammen ca. 400 radioer
- Disponeres fra Falck vagtcentral i Kolding

# Erfaringer fra Sydvestjysk Brandvæsen

- Henvendelse fra Sydvestjysk Brandvæsen med henblik på udarbejdelse af ny fleetmap
- Indsatslederstruktur og vagtcentralstruktur var analyseret/overvejet
- Sydvestjysk Brandvæsen havde på forhånd overvejet talegruppestruktur, udnævnt fleetmapansvarlig og sat de 3 fleetmaps sammen
- Arbejds møde i Esbjerg i december over 2 dage à 5 timer
- CFB og Sydvestjysk Brandvæsen tænkte forskellige hændelser og scenarier igennem i forhold til kommunikationen

## Slutresultat:

- Nye signalplaner for normal drift
- Ny signalplan for håndtering af større hændelser
- Ny fleetmap med en halvering i antallet af talegrupper

# Erfaringer fra Sydvestjysk Brandvæsen

Fremadrettet vil Sydvestjysk Brandvæsen kommunikationsmæssigt være opdelt i Nord og Syd

- ISL tilhører enten Nord eller Syd

Talegruppeopbygningen følger opbygningen i Nord og Syd:

- 2 vogn-talegrupper (Nord og Syd)
- 2 ISL/HL talegrupper i VPN 2 (Nord og Syd)

Fremkørsel: Default SKS og talegrupper ISL-HL i VPN 2

Ankomst:

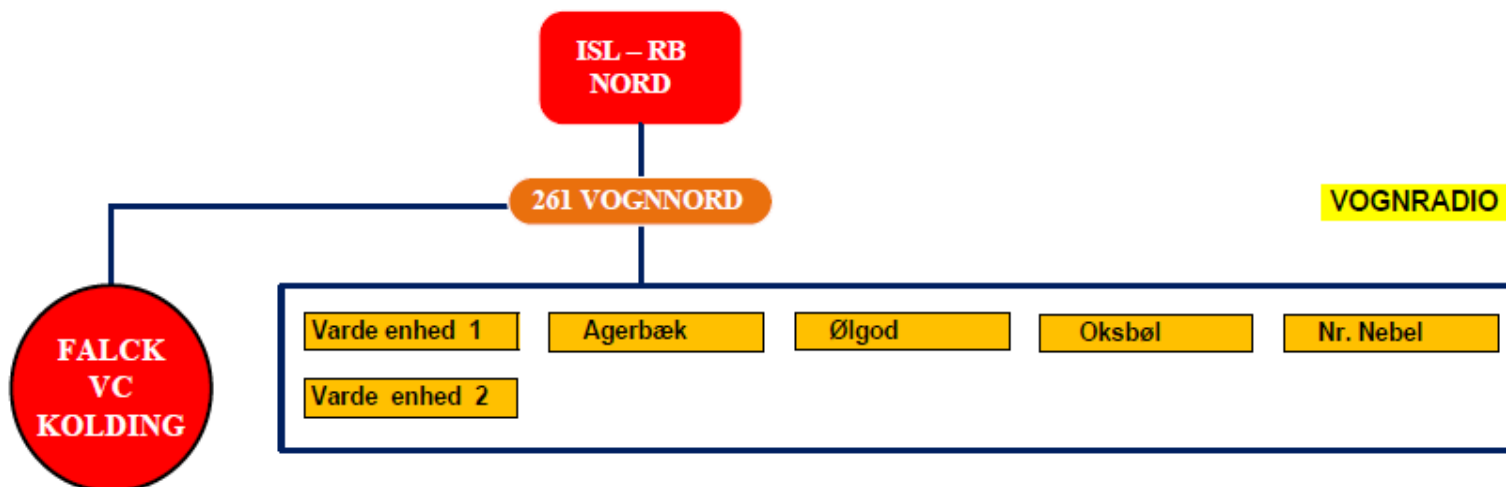
Ved tildelt SKS: Skift til ISL og HL Brand i tildelt skadestedssæt

Ikke-tildelt SKS: Fortsat kommunikation på ISL/HL i VPN 2

Ingen ændringer til mandskabets håndholdte radioer



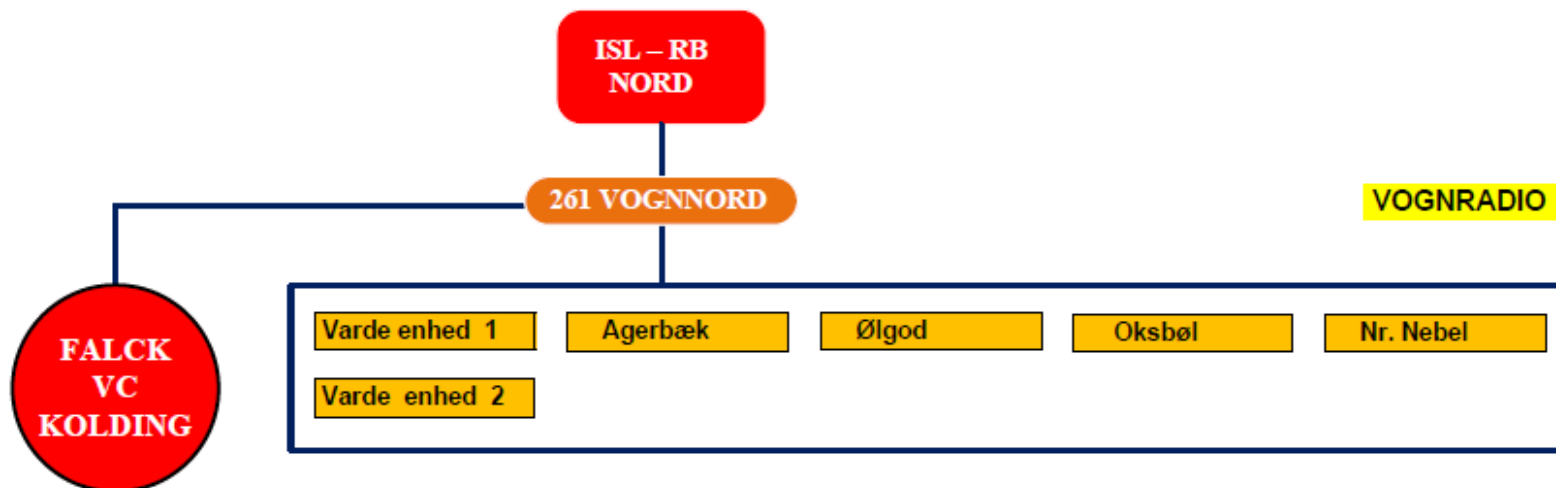
## Sydvestjysk Brandvæsen - Fremkørsel



**EKSEMPEL**  
Varde enhed 1

ISL - køretøj	VOGNRADIO	HÅNDHOLDT	HÅNDHOLDT
	261 VOGNNORD	261 ISL/HL N	SKS 50 ISL
AUTOSPRØJTE HOLDLEDER	261 VOGNNORD	261 ISL/HL N	263 VARDE 1
TANKVOGN	261 VOGNNORD		263 VARDE 1

# Sydvestjysk Brandvæsen - indsatsområdet



**EKSEMPEL**  
Varde enhed 1

ISL - køretøj	VOGNRADIO 261 VOGNNORD	HÅNDHOLDT SKS XXX HL BRAND	HÅNDHOLDT SKS XXX ISL
AUTOSPRØJTE HOLDLEDER	261 VOGNNORD	SKS XXX HL BRAND	263 VARDE 1
TANKVOGN	261 VOGNNORD		263 VARDE 1

# Erfaringer fra Sydvestjysk Brandvæsen

1. Start med at analysere indsatsleder- og vagtcentralstruktur.  
Begynd herefter at overveje talegruppestruktur
2. Flyt ISL/HL kommunikation til skadestedssæt, når dette tildeles
3. Fleetmap er en proces
4. Benyt lejligheden til at ”rydde op”
5. Overvej/planlæg kriseledelsesstruktur

## Spørgsmål? – kontakt CFB

T: 45 15 21 65

E: [sine@sikkerhedsnet.dk](mailto:sine@sikkerhedsnet.dk)

W: [www.sikkerhedsnet.dk](http://www.sikkerhedsnet.dk)